



2018. DECEMBER						
H	K	SZE	CS	P	SZO	V
					1	2
3	4	5	6	7	8	9
10	11	12	13	14	15	16
17	18	19	20	21	22	23
24	25	26	27	28	29	30

Intézmény részére készítette:  
Kosztján Attila Diétás Mesterszakács



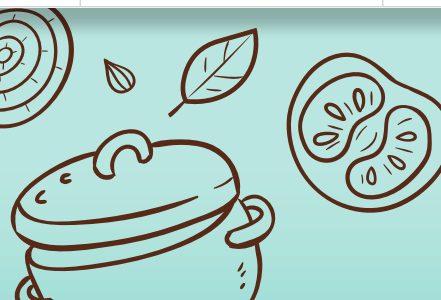
	<i>hétfő</i>	<i>kedd</i>	<i>szerda</i>	<i>csütörtök</i>	<i>péntek</i>	<i>szombat</i>
<i>Tízórai</i>						
<i>Ébéd</i>						
<i>Uzsonna</i>						

Étlapért felelős: KOSZTYÁN ATTILA Diétás szakácsmester A változtatás jogát fenntartjuk!

Dóra Anita: *Dóra Anita* Dietetikus  
doraanita.diet@gmail.com

Az étlapok megtalálhatók: [www.vacesvideke.hu](http://www.vacesvideke.hu)

*Jó étvágyat kívánunk!*



*Kímélő étrendet is biztosítunk minden ellátottnak, előzetes egyeztetés alapján!*



## *Ami érdemes tudni aki ...*

### *Laktózérzékeny*

Laktózintolerancia esetén az emésztőrendszer nem tudja lebontani a laktózt (tejcukrot). Ennek következtében alakulnak ki a kellemetlen tünetek. Kezelésének alapja a diéta, amely során a tejcukrot tartalmazó ételeket ki kell zárni az étrendből vagy mennyiségüket a tolerálható szint alá csökkenteni. De melyek ezek? A tej, tejpor, kefir, joghurt, író, tejföl, tejszín, túró, vaj és a sajtok. Tartalmazhatnak laktózt egyes élelmiszeripari termékek is.

### *Tehéntejfehérje allergiás*

Tehéntejfehérje allergiában el kell hagyni az étrendből a tehéntejet és a belőle készült termékeket (tej, tejpor, kefir, joghurt, író, tejföl, tejszín, túró, vaj, sajt). Fontos megjegyezni, hogy rejtett formában tehéntejet tartalmazhatnak az élelmiszeripari termékek, mint pl. húskészítmények, pékáruk, stb. Kialakulhat keresztreakció a marha- és borjúhússal, valamint juh- és kecsketejjel.

### *Tojásallergiás*

Tojásallergia esetén a tojásban lévő fehérjék váltanak ki allergiás reakciót. Az érintettek számára sem a tojásfehérje, sem pedig a tojássárgája nem fogyasztható. Keresztallergia alakulhat ki a tojástermelő állat húzával vagy más szárnyas állatok tojásával szemben. A tojás kedvelt alapanyag az élelmiszeriparban is, így résen kell lenni késztermékek, édesipari termékek, sütőipari termékek vásárlása esetén.

### *Földimogyoró allergiás*

A legerősebb allergén a földimogyoró, már kis mennyiség tüneteket provokál. Sok élelmiszerben jelen van: csokoládé, mogyorókrém, mogyoróvaj fő összetevője. Gondolni kell rá chipseknél, olajjal bevont aszalt gyümölcsöknél, nem mogyorós csokoládéknál is (gyártás során szennyeződhet mogyoróval). Az olajosmagvak között alakulhat ki keresztreakció, valamint a hüvelyesekkel, kifejezetten a szójával.

### *Lisztérzékeny*

A coeliakia (lisztérzékenység) egy autoimmun megbetegedés, amelyben a kóros folyamatokat a glutén indítja el. Az egyetlen kezelési módszer a gluténmentes diéta, amelyben a glutént tartalmazó élelmiszereket kell kiiktatni az étrendből: a búza, árpa, rozs és a zab fogyasztásának teljes tilalmával jár.

### *Fruktózérzékeny*

Fruktózintolerancia esetén a fruktóz bontásáért felelős enzim hiányzik, így kezelésének fontos eleme a diéta, mely során a fruktóz és a szacharóz (egyik összetevője a fruktóz) bevitelt kell minimálisra csökkenteni. A fruktóz sok nyersanyagban, élelmiszerben jelen van, elsősorban gyümölcsökben, zöldségekben, cukrot tartalmazó élelmiszerekben, így az étrend összeállítása nagy odafigyelést igényel.